

arkusz 10

arkusz 5

arkusz 6

**OBREB KOPICE**  
**Fragment AM11(10)**

arkusz 10

arkusz 4

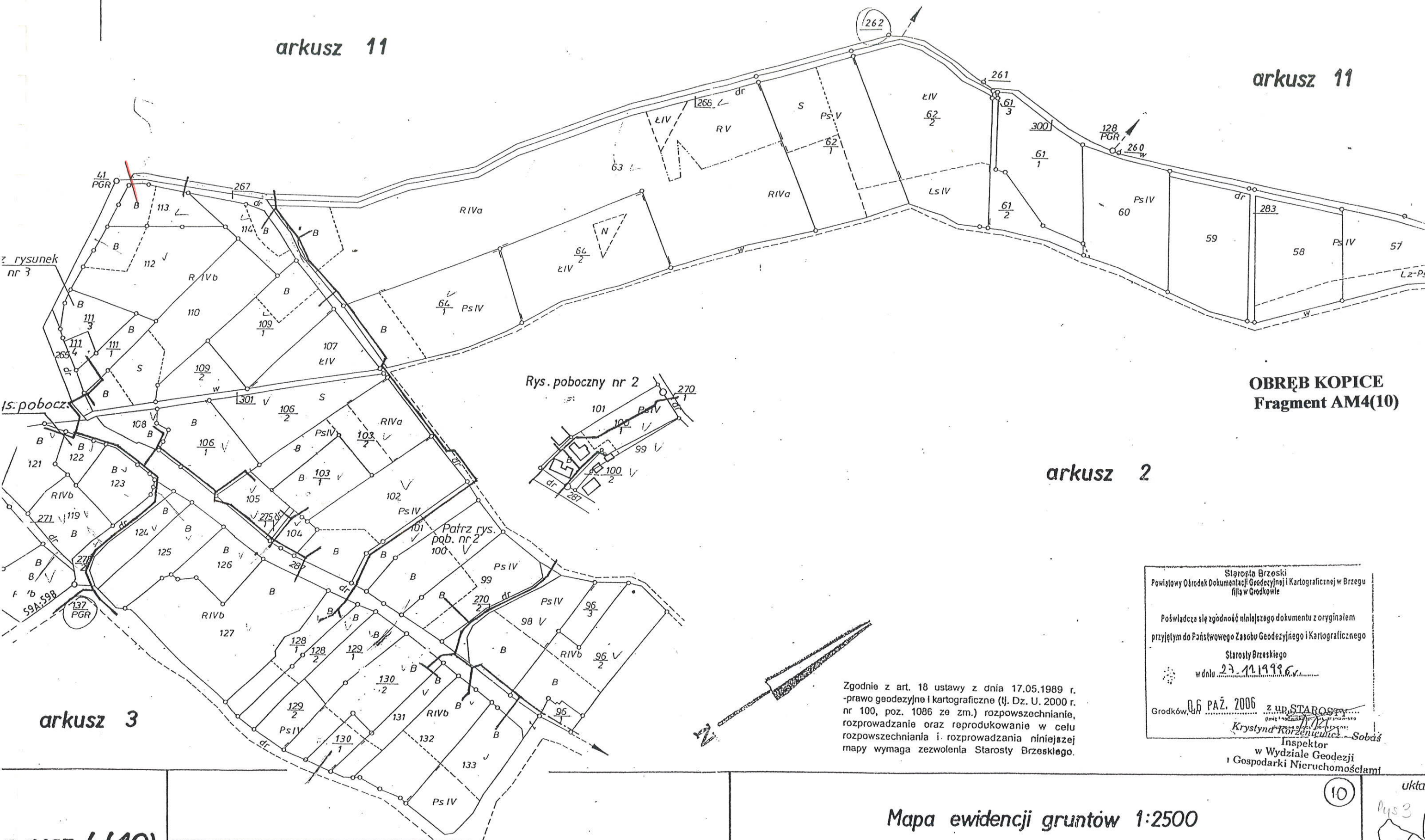
Za zgodność z oryginałem

mgr inż. ~~Andrzej Duziak~~  
UPRAWNIENI DO ZAKRESIE  
SIECZY  
Nr upr. 214/30/WSP



arkusz 11

arkusz 11



**OBRĘB KOPICE**  
**Fragment AM4(10)**

arkusz 2

arkusz 3

arkusz 4 (10)

wieś: zchnia  
ku za  
i

województwo

opolskie

gmina

Grodków

wieś

**KOPICE**

Zgodnie z art. 18 ustawy z dnia 17.05.1989 r.  
-prawo geodezyjne i kartograficzne (tj. Dz. U. 2000 r.  
nr 100, poz. 1086 ze zm.) rozpowszechnianie,  
rozprowadzanie oraz reprodukcje w celu  
rozpowszechniania i rozprowadzania niniejszej  
mapy wymaga zezwolenia Starosty Brzeskiego.

Starosta Brzeski  
Powiatowy Ośrodek Dokumentacji Geodezyjnej i Kartograficznej w Brzegu  
filia w Grodkowie

Poświadczam się zgodność niniejszego dokumentu z oryginałem  
przyjętym do Państwowego Zespołu Geodezyjnego i Kartograficznego

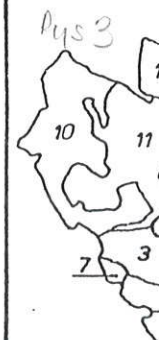
Starosta Brzeskiego  
w dniu 23.11.1996r.

06 PAŹ. 2006 z up. STAROSTY  
Grodków, ul. ...  
Krzysztof Korzeniowski - Sobaś  
Inspektor  
w Wydziale Geodezji  
i Gospodarki Nieruchomościami

**Mapa ewidencji gruntów 1:2500**

Mapa niniejsza została przerysowana przez kreślarkę WBG i TR w Opolu w 1996r.  
z matrycy mapy ewid. gruntów 1:2500 z 1968 r. dostarczonej przez WODG i K  
w Opolu Oddział w Grodkowie.

układ



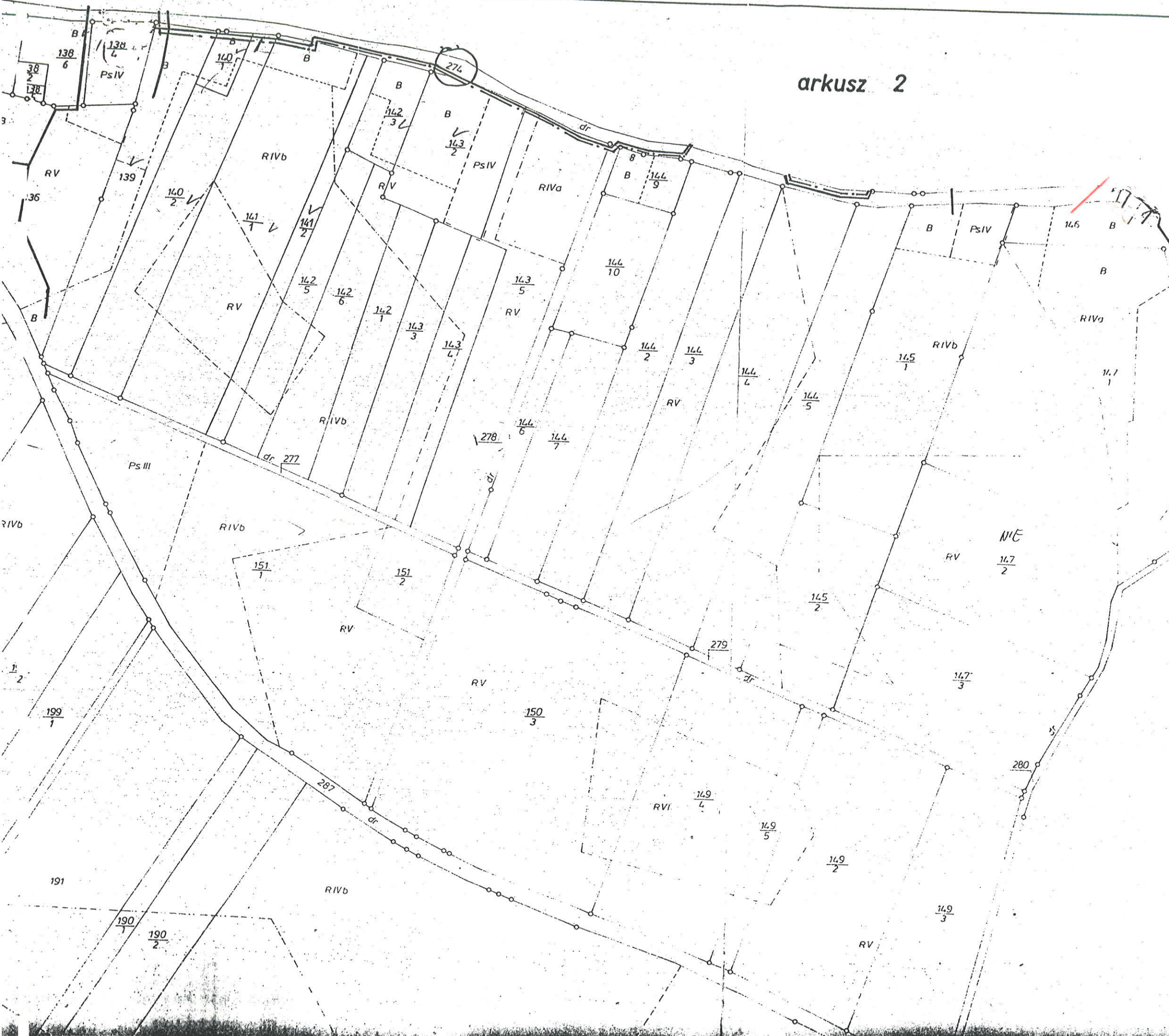


mgr inż. *Helena Dziubiak*  
UPRAWNIENIA DO AKRESIE  
SIECI  
Nr upr. 214/80/WBPP



arkusz 2

OBRĘB KOPICE  
Fragment AM3(10)



Za zgodność z oryginałem

mgr inż. *[Signature]* Dziak  
UPRAWNIENIA  
KRESIE  
YCH  
214.80.WBPP